

Poliedro Design

Di dott. ing. Massimo Manni

partita IVA: 07011870966

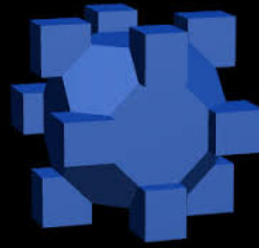
Via Europa 7 • 20097 • San Donato Milanese (MI)

Tel. 02 527 81 57

Cell: 393 60 90 923

Fax: 02 87 15 13 03

E-mail: info@poliedro.eu



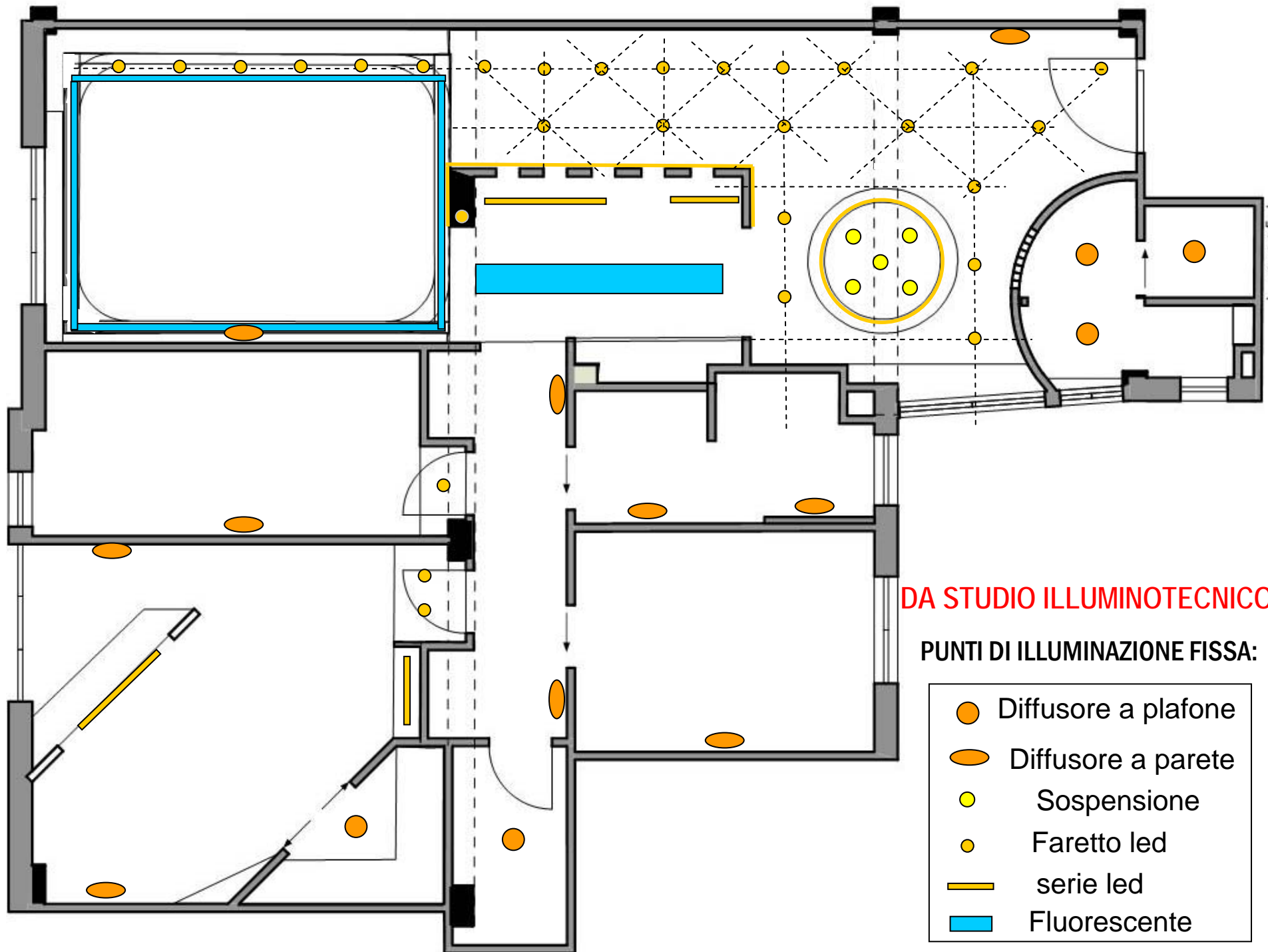
Poliedro Design

SCHEMA IMPIANTO ELETTRICO

Appartamento quadrilocale







Committente: Sig.XXXXXX

Comune: YYYYYYYYYYYY





















DA STUDIO ILLUMINOTECNICO

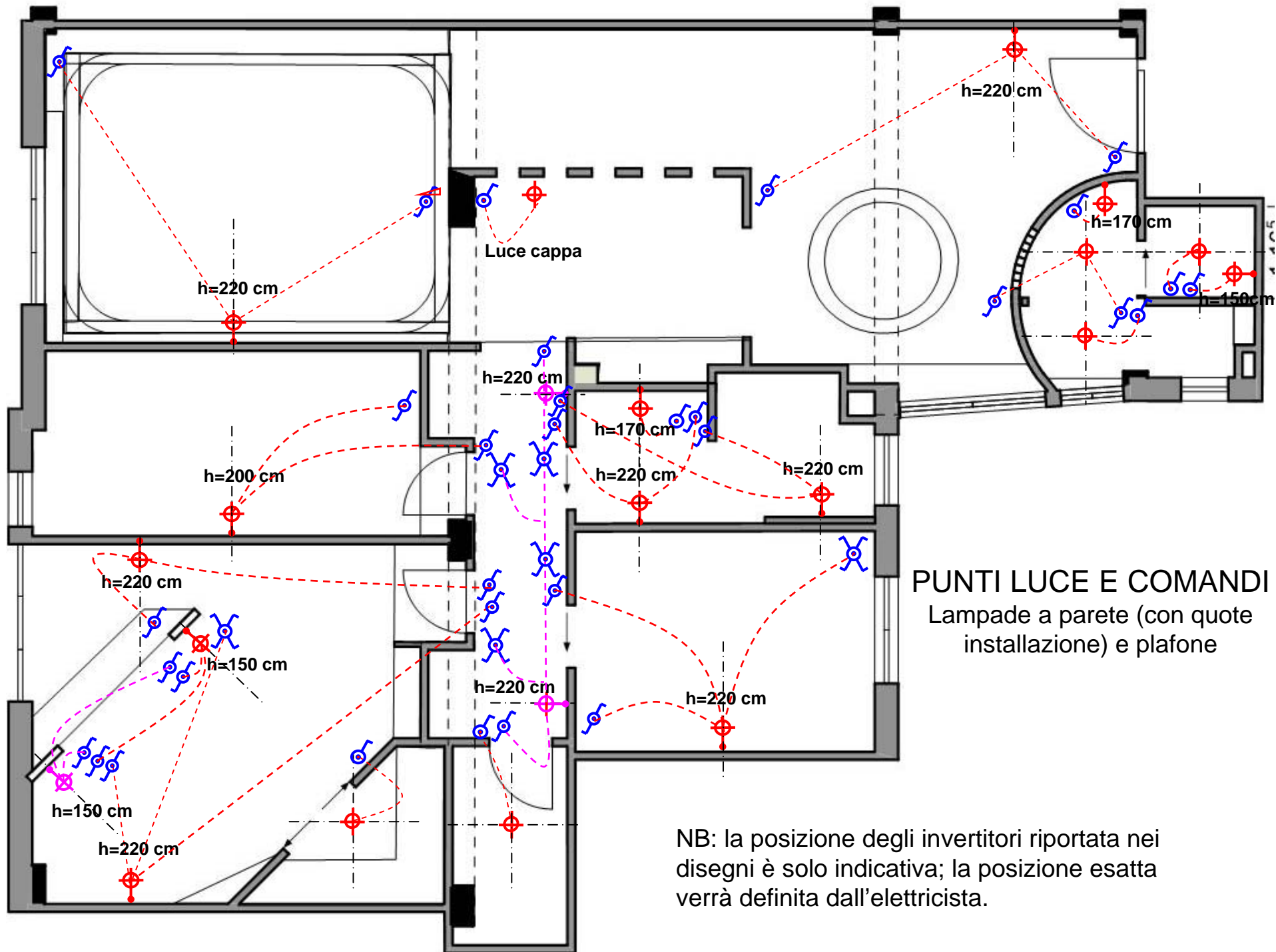
PUNTI DI ILLUMINAZIONE FISSA:

-  Diffusore a plafone
-  Diffusore a parete
-  Sospensione
-  Faretto led
-  serie led
-  Fluorescente

IMPIANTO ELETTRICO

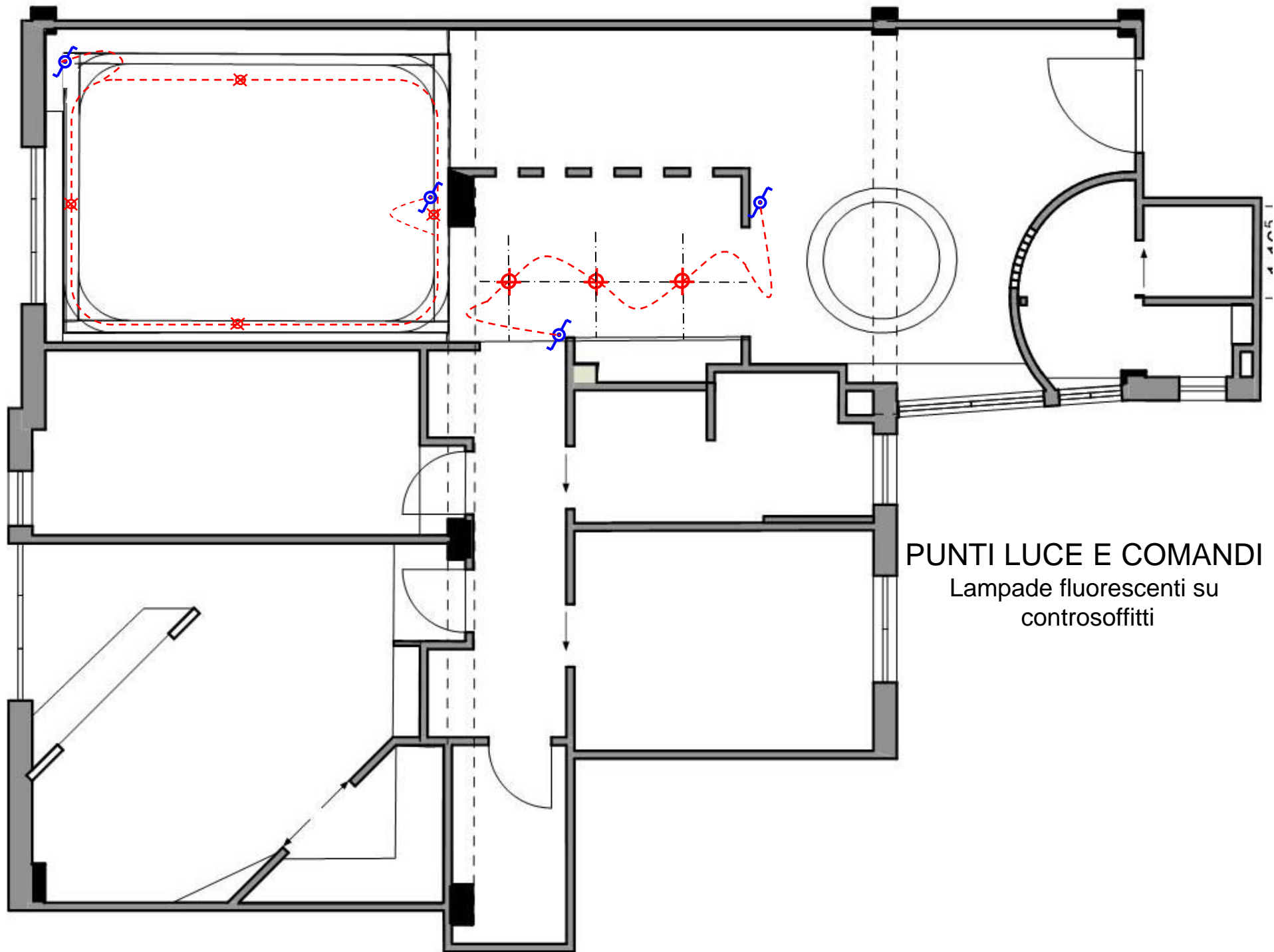
Simbologia

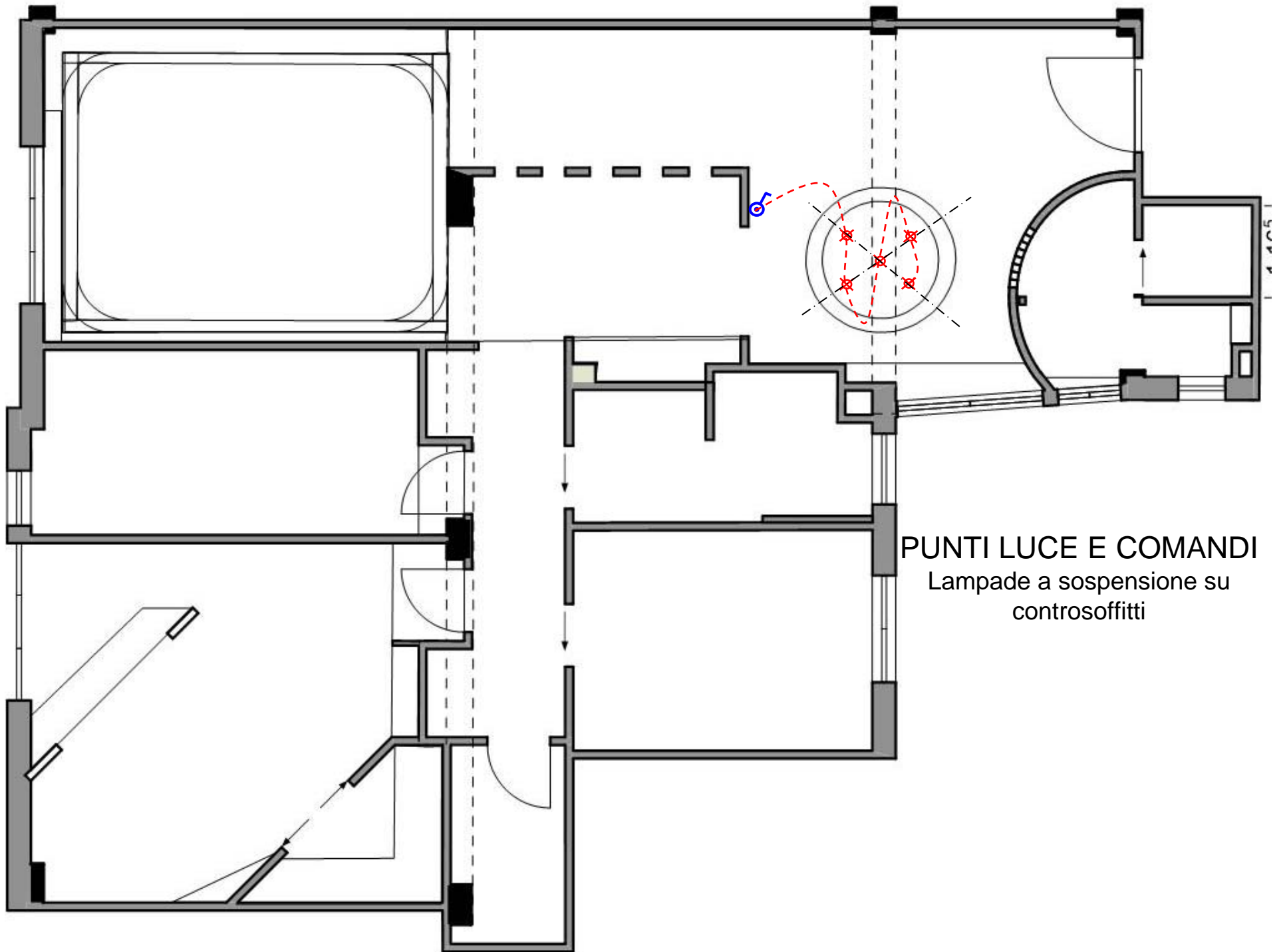
	Interruttore 1p
	Interruttore 2p
	Deviatore 1p
	Invertitore 1p
	Dimmer
	Aspiratore
	Luce a soffitto
	Luce a muro
	Spina con terra
	Spina schuko
	Spine per antenna
	Spine per antenna
	Spina per telefono
	Torcia ricaricabile
	Pulsante a tirante
	Diffusore audio
	Campanello chiamata
	Interruttore differenziale

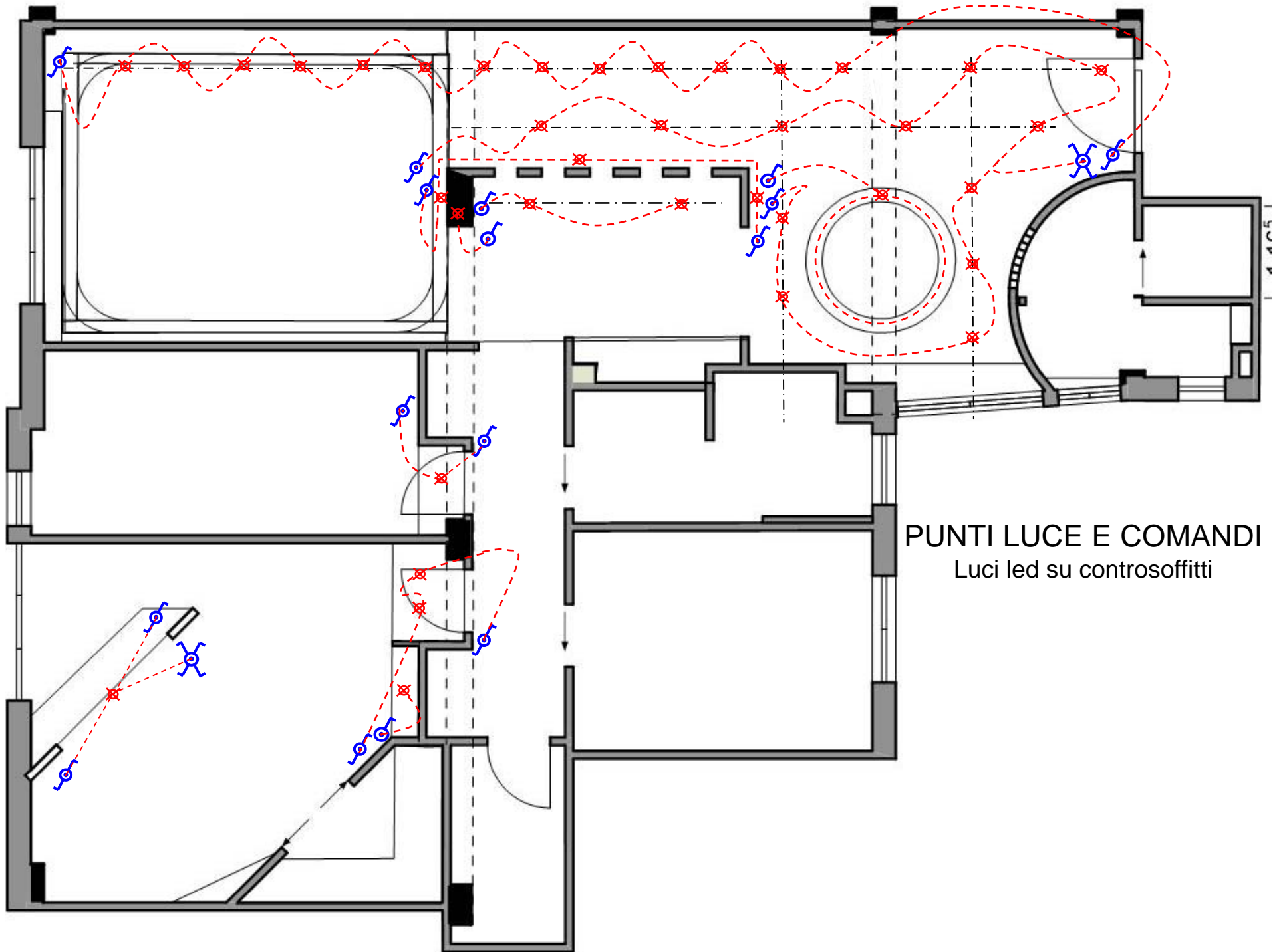


PUNTI LUCE E COMANDI
 Lampade a parete (con quote installazione) e plafone

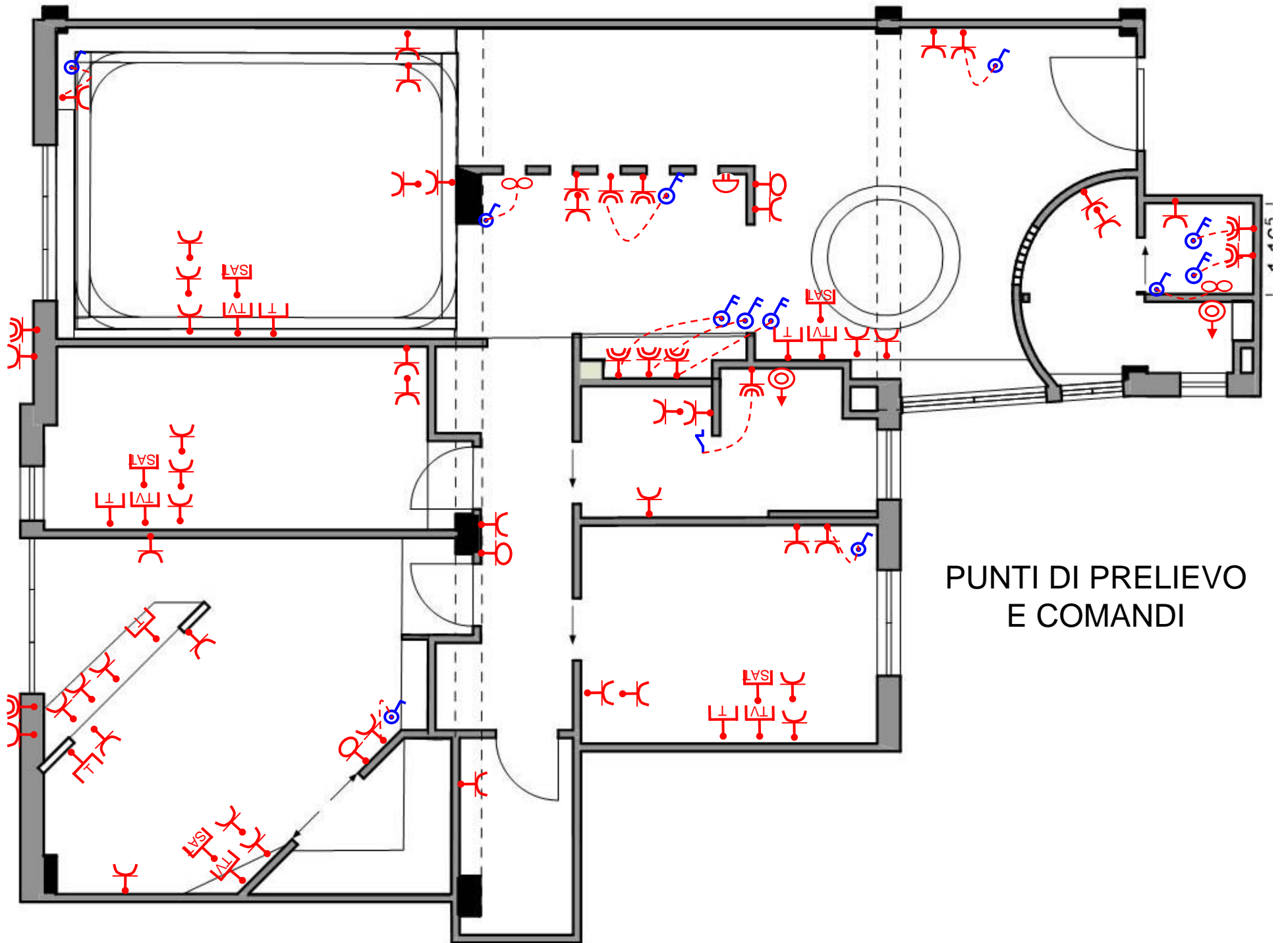
NB: la posizione degli invertitori riportata nei disegni è solo indicativa; la posizione esatta verrà definita dall'elettricista.



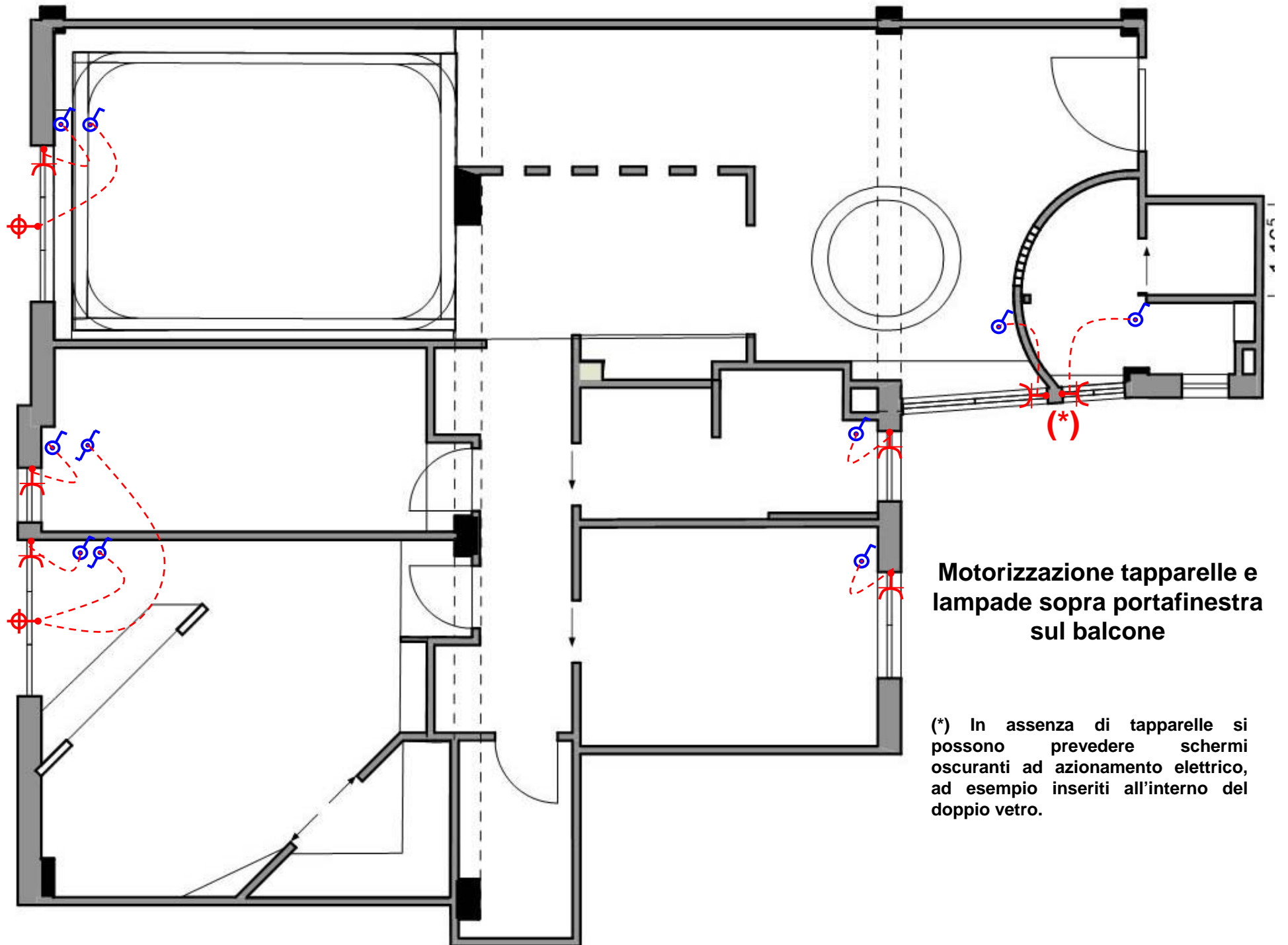




PUNTI LUCE E COMANDI
Luci led su controsoffitti

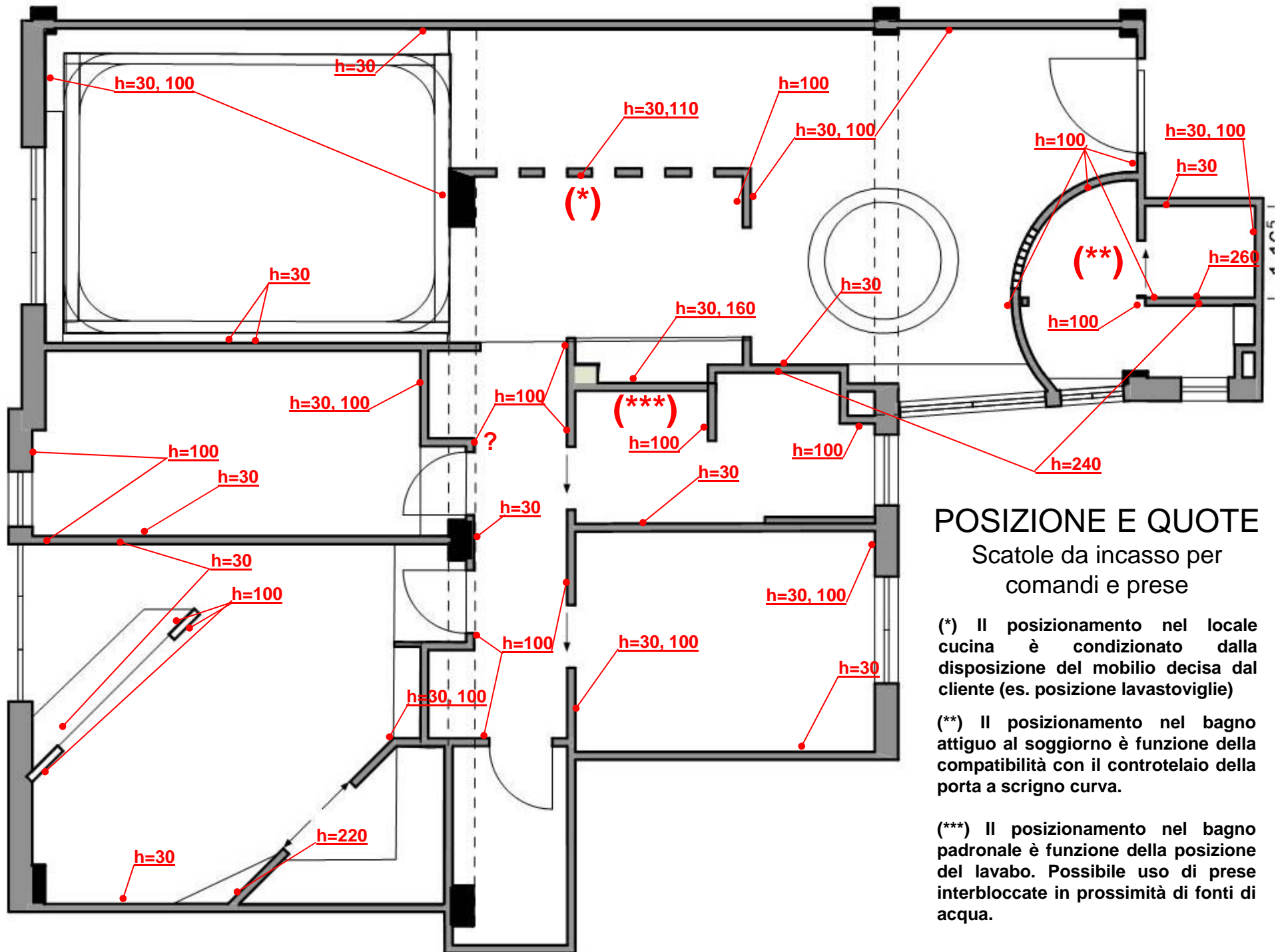


PUNTI DI PRELIEVO
E COMANDI



**Motorizzazione tapparelle e
lampade sopra portafinestra
sul balcone**

(*) In assenza di tapparelle si possono prevedere schermi oscuranti ad azionamento elettrico, ad esempio inseriti all'interno del doppio vetro.

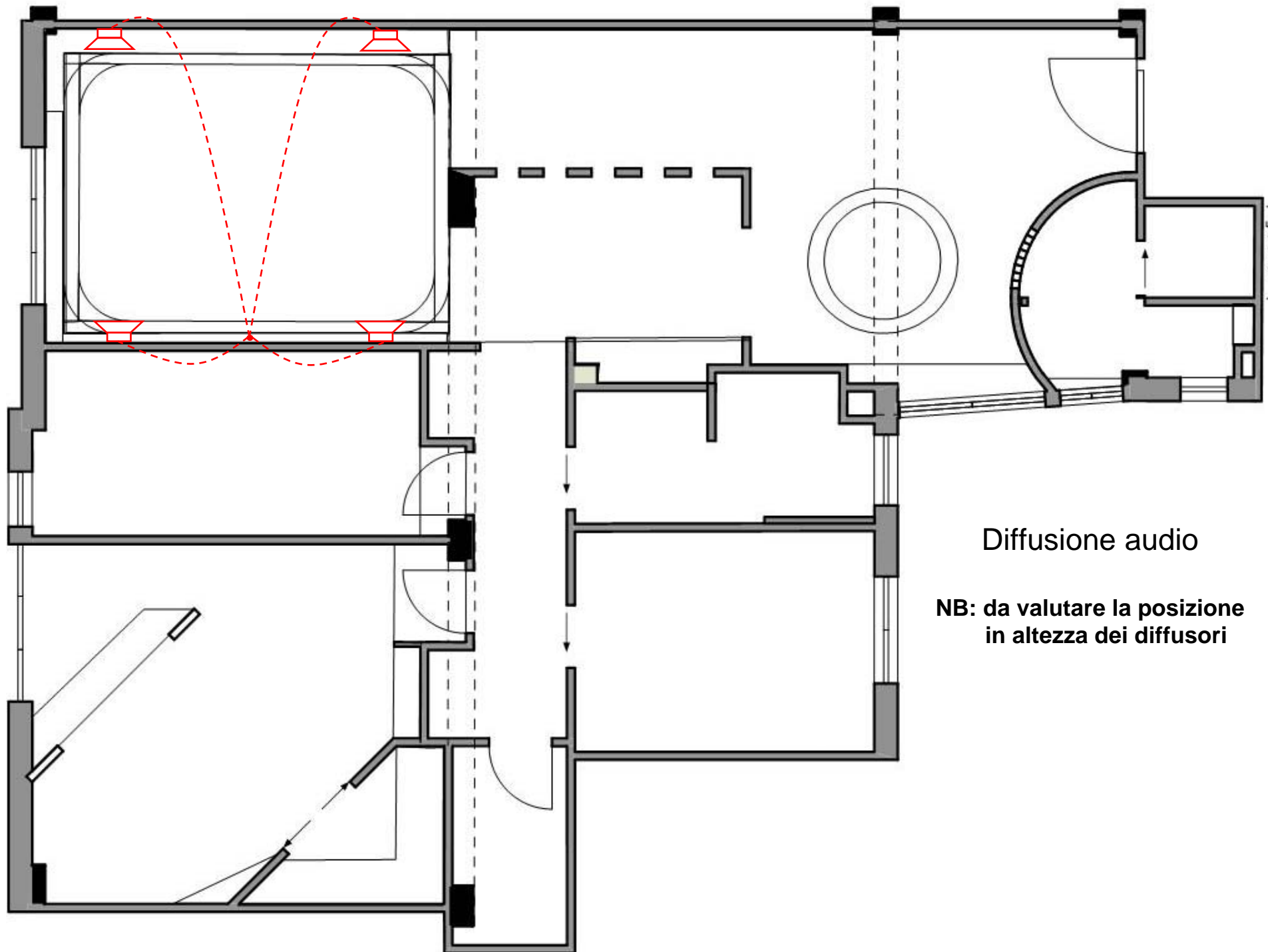


POSIZIONE E QUOTE
 Scatole da incasso per
 comandi e prese

(*) Il posizionamento nel locale cucina è condizionato dalla disposizione del mobilio decisa dal cliente (es. posizione lavastoviglie)

(**) Il posizionamento nel bagno attiguo al soggiorno è funzione della compatibilità con il contro telaio della porta a scrigno curva.

(***) Il posizionamento nel bagno padronale è funzione della posizione del lavabo. Possibile uso di prese interbloccate in prossimità di fonti di acqua.



Diffusione audio

**NB: da valutare la posizione
in altezza dei diffusori**

Restano esclusi dall'impianto :

- Rete internet Wireless. Da valutare la posizione del router prevedendone la sua alimentazione e il suo collegamento alla rete telefonica.
- Impianto antifurto: è necessario alimentare la centralina, le sirene ed eventualmente i sensori volumetrici, mentre la protezione perimetrale può essere ottenuta da contatti con comunicazione wireless verso la centralina. Una definizione precisa dovrà essere fatta dai tecnici che si occuperanno di questo impianto.
- Alimentazione fancoil, pompe di calore e altri eventuali componenti dell'impianto di raffrescamento/riscaldamento. Una definizione precisa dovrà essere fatta dai tecnici che si occuperanno di questo impianto.